

Partners in Klimatechnik:



&



Technische Unie



# Introductie

HC Barcol-Air heeft wereldwijd een goede naam opgebouwd als specialist in luchtverdeeltechniek. Met innovatieve oplossingen is HC Barcol-Air in staat een optimaal thermisch binnenklimaat te realiseren. Een goed thermisch binnenklimaat zorgt voor de beste arbeidsprestaties en een laag ziekteverzuim.

Onder luchtverdeeltechniek wordt verstaan de -vaak niet zichtbare- naregelsystemen en de luchtverdeelapparatuur, zoals luchtroosters. Met de keuze van het voor een specifiek gebouw meest optimale naregelsysteem, wordt vaak ook de keuze voor de maximale energiebesparing bepaald. Omdat dit per gebouw kan verschillen, biedt HC Barcol-Air de keuze uit meerdere naregelsystemen.

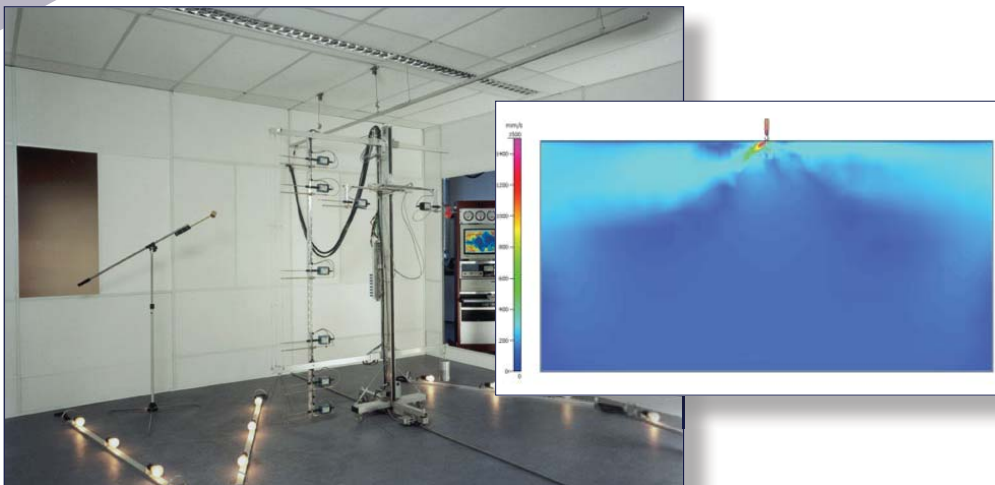
Het vertalen van de wensen van de adviseur of opdrachtgever naar de uiteindelijke implementatie van het juiste systeem, vergt specifieke productkennis en praktijkervaring. HC Barcol-Air heeft meer dan 70 jaar ervaring in dit soort systemen en producttoepassingen, hetgeen wordt toegepast door de bijna 70 gekwalificeerde medewerkers.

Research & Development speelt een centrale rol binnen HC Barcol-Air. Er is veel aandacht voor productontwikkeling en innovatie. Naast het optimaliseren van bestaande producten worden nieuwe producten ontwikkeld in samenwerking met klanten voor specifieke projectoplossingen. De testkamers van HC Barcol-Air (klimaat- en geluidkamer) spelen hierbij een belangrijke rol.

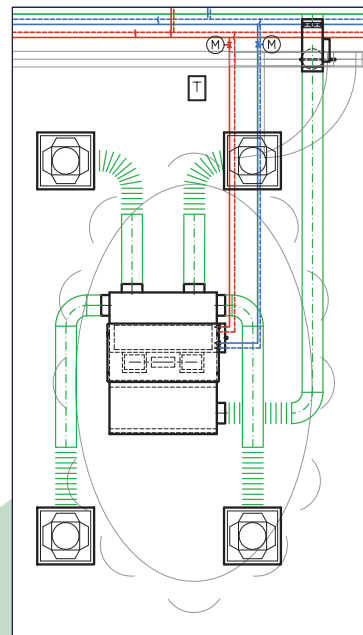
## Samenwerking Technische Unie

Na de start van de samenwerking met Technische Unie is het assortiment enorm gegroeid. De nieuwe producten zijn een perfecte aanvulling op het pakket om een totaal klimaattechnisch systeem te kunnen leveren voor kleine en grote projecten.

De getoonde producten zijn direct uit voorraad leverbaar. Op onze website [www.barcol-air.nl](http://www.barcol-air.nl) treft u aanvullende productinformatie alsmede informatie omtrent ons volledige assortiment. Op [www.technischeunie.com](http://www.technischeunie.com) vindt u de juiste TU artikelnummers alsmede onze typecoderingen.



Klimaatkamer HC Barcol-Air & CFD berekening

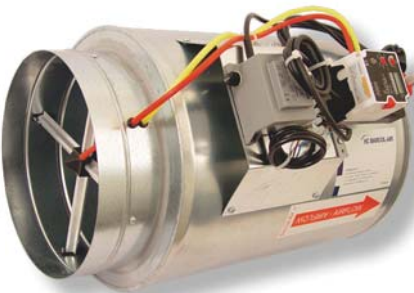
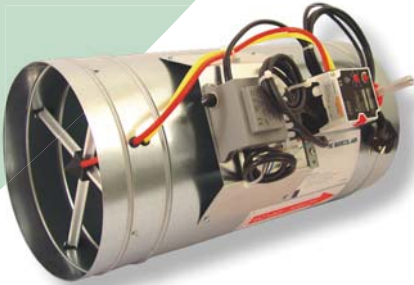


## Ventilatorconvectoren

- Voor de koeling en/of verwarming van o.a. kantoorvertrekken, hotelkamers en appartementen.
- Voorzien van 2 warmtewisselaar: 3-rij koelen, 1-rij verwarmen (geschikt voor verschillende koudwater- en warmwater trajecten).
- Geschikt voor luchthoeveelheden van 175 tot 1920 m<sup>3</sup>/h bij een koelvermogen van 1200 tot 7700 W, verwarmingsvermogen van 800 tot 9000 Watt.
- Door geringe inbouwhoogte (225 mm) uitstekend geschikt voor nieuwbouw- of renovatieprojecten.
- Voorzien van geluiddemper en inwendige thermische, akoestische isolatie.
- Condensopvangbak en afvoeraansluiting.
- Luchtfiler eenvoudig uitneembaar.
- Voorzien van elektromotor (toerental laag/midden/hoog - 230 V / 50/60 Hz) en een direct aangedreven centrifugaal ventilator.
- Leverbaar met omkasting voor horizontale of verticale montage.
- Bijbehorende naregelsets separaat leverbaar (zie laatste pagina van deze brochure).



## Ronde VAV-units



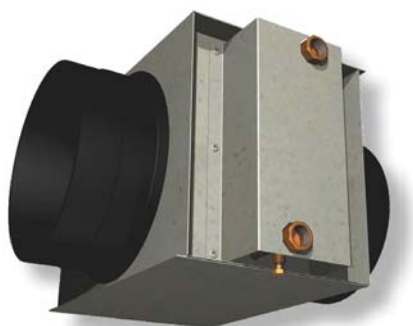
- Regelt de luchthoeveeheid naar de ruimte afhankelijk van de koellast of vraag naar verse lucht.
- Zowel voor toevoer- als retourlucht geschikt.
- Voordrukonafhankelijk.
- Lage eigen weerstand & lage geluidproductie.
- Korte inbouwlengthe.
- Ovale luchtregelklep voor goede regelkarakteristiek.
- Leverbaar in verschillende diameters, enkel- of dubbelwandige uitvoering.
- Opgebouwde transformator met randaarde stekker en voorgecalibreerde VAV regelaar (0...10V).
- Gewenste minimum en maximum luchthoeveelheid is verstelbaar.
- Bijbehorende thermostaat separaat leverbaar (zie laatste pagina van deze brochure).

## Ronde CAV-units

- Houdt zonder hulp-energie en onafhankelijk van de statische voordruk, het doorstroomvolume constant.
- Geschikt voor toevoer- als retourlucht.
- Lage eigen weerstand.
- Fabrieksmatige luchtvolume-instelling.
- Nastelling luchtvolume mogelijk binnen het gehele instelbereik met behulp van een schaalverdeling.
- Onderhoudsvrij.
- In elke stand te monteren.
- Korte inbouwlengthe.



## Kanaalverwarmers



- Ronde indirect gestookte kanaalverwarmers, 2 of 4 rijig.
- Maximum waterdruk 12,5 bar.
- Zowel horizontaal als verticaal montage mogelijk.
- De wateraansluitingen (voorzien van inwendige schroefdraad) zijn gefixeerd in een beugel om meedraaien te voorkomen.
- Inclusief 2 ontluchtingsnippels.
- 4 Rijige uitvoering geschikt voor LTV (Lage Temperatuur Verwarming).
- Leverbaar met bijpassende regelsets (zie laatste pagina van deze brochure).

## Rozetten / ventielen

- Leverbaar in toevoer en retour uitvoering.
- Standaard voorzien van klemveren los meegeleverde inbouwring.
- Toevoerrozet heeft een horizontaal uitblaaspatroon.
- Luchtvolume en drukverlies instelbaar door middel van een in hoogte verstelbare uitblaasspleet/binnenwerk.
- Aan de binnenzijde voorzien van akoestische isolatie.
- Flens en binnenwerk vervaardigd uit staal en voorzien van witte poedercoating.



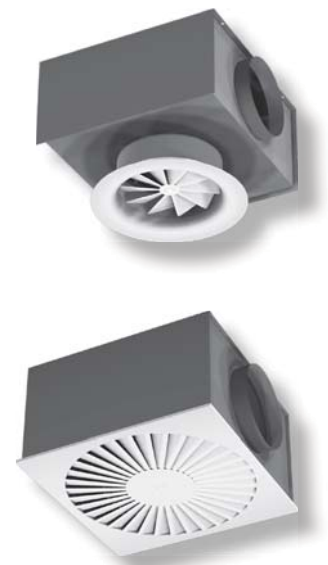
## Geperforeerde roosters



- Leverbaar in toevoer en retour uitvoering.
- Geeft vlak-, stabiel- en gelijkmatig verdeeld horizontaal uitblaasp patroon.
- Uitblaasrichting instelbaar door middel van de standaard aanwezige patrooninstelbladen.
- Hooginducerende werking (korte worp en goede luchtverdeling).
- Uitvoeringen leverbaar voor plaatsing in stucplafond of systeemplafond.
- Toevoerroosters fabrieksmatig samengebouwd met inwendig geïsoleerde plenumbox.
- Los geperforeerde inlegtegel voor systeemplafond (tevens geschikt voor plafond-/plenumafzuiging).

## Wervelroosters

- Leverbaar in toevoer en retour uitvoering.
- Vast, radiaal uitblaasp patroon.
- Ronde of vierkante uitvoering.
- Hooginducerende werking (korte worp en goede luchtverdeling).
- Geschikt voor toepassing met en zonder verlaagd plafond.
- Opbouw of plaatsing op systeemplafond (T-profiel) mogelijk.



# Roosters voor ronde kanalen

## Hooginducerend



- Leverbaar in toevoer en retour uitvoering.
- Speciaal geprofileerde vinnen voor hooginducerende werking.
- Dubbel instelbaar uitblaaspatroon.
- Montage voor in ronde (spiralo) kanalen voor verschillende diameters.
- Grote vrije doorlaat (83%).
- Leverbaar met volumeregelaar voorzien van tegengesteld draaiende bladen, instelbaar vanaf de voorzijde.
- De flens is voorzien van schroefgaten.
- Afwerking RAL 9010.

## Gladde schoepen

- Leverbaar in toevoer en retour uitvoering.
- Dubbel instelbare schoepen (verticaal voor / horizontaal achter).
- Montage voor in ronde (spiralo) kanalen voor verschillende diameters.
- Leverbaar met volumeregelaar voorzien van tegengesteld draaiende bladen, stelschroef instelbaar vanaf de voorzijde.
- Vrije doorlaat 78%.
- Flens is voorzien van verzonken schroefgaten.
- Afwerking verzinkt staal.



# Deurroosters



## Zichtdicht

- Geschikt voor montage in een deur, paneel of wand.
- Voorziet in luchtdoorvoer van de ene naar de andere ruimte, bv. kantoren, sanitair-, ketel- of stookruimtes.
- De L-vormige lamellen overlappen elkaar waardoor het roosters vanuit elke hoek "zichtdicht" is.
- Vrije doorlaat ca. 50%.
- Voorzien van voor- en tegenkader.
- Met het deelbare telescoopframe is het tevens mogelijk het rooster in deuren en panelen te monteren met een dikte van 30 tot 50 mm.
- Het deelbare telescoopframe maakt het ook mogelijk dit roosters als "zichtdicht" wanddoorvoerrooster toe te passen.

## Geluiddempend

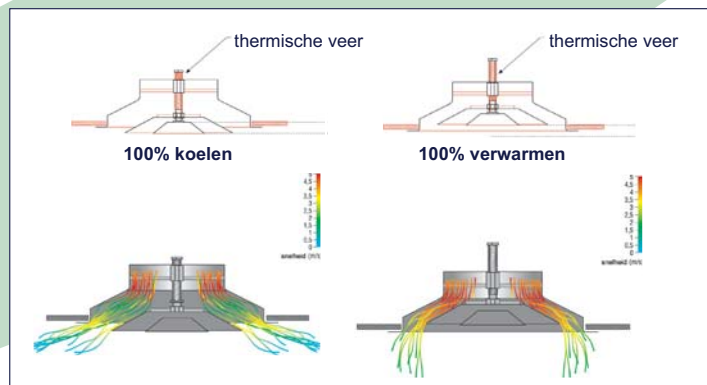
- Ontwikkeld om het probleem van geluidsoverdracht tussen twee verschillende ruimten onderling te voorkomen. (Bv. vergaderruimtes, klaslokalen en sanitairruimtes).
- Vrije doorlaat ca. 30%.
- Grote mechanische sterkte.
- Voor dubbelzijdige montage te monteren in deuren en panelen met een dikte vanaf 34 - 49 mm.
- Optimale geluiddemping door de labyrinth constructie.
- Het deelbare telescoopframe maakt het ook mogelijk dit roosters als "zichtdicht" wanddoorvoerrooster toe te passen.



## Lamellen roosters



- Leverbaar in ronde en vierkante uitvoering.
- Vierzijdige uitblaasptraan.
- Lamellen plafandroosters voor plaatsing op T-profielen van systeemplafonds of inbouw in stucplafonds.
- Uitneembaar binnenwerk.
- Toevoerroosters fabrieksmatig samengebouwd met inwendig geïsoleerde plenumbox.
- Leverbaar met thermische veer in ronde uitvoering (voor directe aansluiting op ronde kanaalstutz).



## Brandkleppen

- Goedgekeurd door TNO volgens NEN-EN 1366-2 / NEN-6077:1993.
- Zelfsluitend bij een temperatuur  $>72^{\circ}\text{C}$  door middel van smeltpatroon en veerkracht.
- Borging van klepblad in gesloten toestand.
- Standindicatie en bediening aan buitenzijde
- Voldoet minimaal aan classificatie EIS 60 volgens de WBDBO normering (Weerstand tegen branddoorslag en brandoverslag). Tevens leverbaar als classificatie EIS 120, gelieve bij bestelling te specificeren.
- Klephuis: rond of rechthoekig uitvoering, met respectievelijk steekverbinding of flens, uitgevoerd in gegalvaniseerd plaatstaal 1,0 mm dik.
- Klepblad: Promatect - H.
- Leverbaar met servomotor met veerteruggang en eindschakelaar, af fabriek opgebouwd.



# Naregelingen

- Regelsets voor ventilatorconvectoren



Koelen of verwarmen



Koelen en verwarmen



Koelen en verwarmen  
(met 3-weg afsluiter)

- Regelset voor kanaalverwarmers



Thermostaat ten behoeve van  
kanaalverwarmer

- Regelsets voor VAV-units



Thermostaat ten behoeve  
van VAV-regelaar  
(alleen koelen of verse lucht)



Combinatieregeling voor VAV-unit  
met kanaalverwarmer

Alle naregelsets worden standaard  
geleverd met overzichtelijk aansluitschema.



**HC Barcol-Air**

Postbus 283, 1440 AG Purmerend

T 0299 689 300 | F 0299 436 932

info@barcol-air.nl | www.barcol-air.nl

HC Barcol-Air is onderdeel van

