



I/A Series® Enterprise Server

I/A Series® Enterprise Server

Introductie

De I/A Series® Enterprise Server is een flexibele netwerk server voor UNC 410, UNC 510 en UNC 520 Universele Netwerk Controllers. De Enterprise Server is ontworpen om de kracht van het internet te bundelen voor een efficiënte integratie van standaard open protocollen zoals BACnet™ en LonWorks® en met systemen zoals NW8000.

De I/A Series® Enterprise Server creëert een krachtige HTTP-netwerkomgeving met uitgebreid database-management, alarmmanagement en berichtenservice. Aanvullend levert de I/A Series® Enterprise Server een ontwerpomgeving en grafische gebruikers-interface.

Eigenschappen

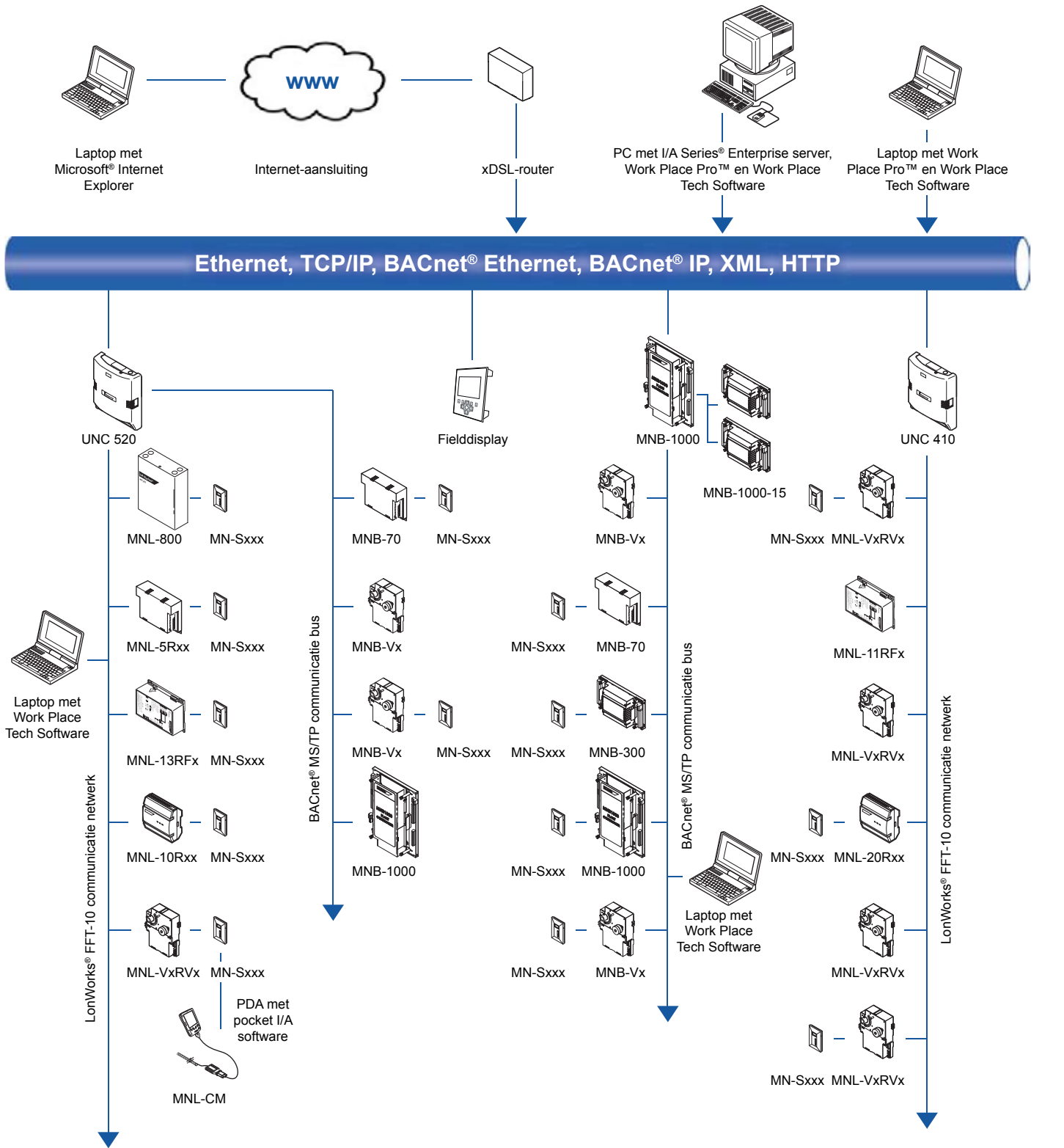
- Op Java® gebaseerde gebruikers-interface
- Ondersteunt een ongelimiteerd aantal gebruikers via internet of intranet via een standaard webbrowser
- Informatie-uitwisseling gebruikmakend van een relationele database en HTML-, XML- en CSV-tekstformaten
- "Audit trail" van databasewijzigingen, database-opslag en back-up, wereldwijde tijdfuncties, kalender, centrale schema's, regeling en energiemanagementfuncties.
- Uitgebreide verwerking en verzending van alarmen inclusief e-mail en semafoon
- Internettijdsynchronisatie van alle UNC's
- Geeft toegang tot alarmen, trends, grafische schema's en configuratie-informatie met een standaard webbrowser
- Wachtwoordbescherming en beveiliging met standaard Java®-herkenning en -versleuteling
- Een op HTML gebaseerd hulpsysteem inclusief uitgebreide on-line systeemdokumentatie
- Ondersteunt meerdere UNC 410- en 520-stations aangesloten op een lokaal ethernet of het internet
- On-line- en off-line-gebruik van de Niagara Framework™, I/A Series®, WorkPlace Pro® grafische ontwerpgereedschapset en uitgebreide Java®-objectbibliotheek
- De ethernetverbinding ondersteunt TCP-, CORBA- en IIOOP-protocollen voor maximale flexibele integratie van gebouw- en bedrijfsinformatie
- Optionele ethernetdrivers voor BACnet®/IP, Modbus TCP, OPC client en SNMP
- Optionele drivers voor databaseformaten als SQL Server, Oracle® of MSDE

Modellenoverzicht	
Modellen	Omschrijving
IA-ENT-1	UNC-station nr. 1
IA-ENT-N	UNC-station nr. 2 en elk extra UNC-station
IA-ENT-20	20 UNC-stations
IA-ENT-50	50 UNC-stations
IA-ENT-100	100 UNC-stations

Opties	
Model	Omschrijving
WP-PRO-1	I/A Series® WorkPlace Pro® (1 licentie wordt meegeleverd met IA-ENT-1)
IA-ENT-AS-C	Extra alarm clients (1 alarm server en 2 alarm clients worden meegeleverd met IA-ENT-1)
IA-DRV-OSD	Open system protocol optie, ondersteunt 25 punten van OPC, Modbus, BACnet® en SNMP-drivers
IA-BAC-500	500 extra BACnet®-punten voor IA-DRV-OSD
IA-MOD-500	500 extra Modbus-punten voor IA-DRV-OSD
IA-OPC-500	500 extra OPC-punten voor IA-DRV-OSD
IA-SNMP-500	500 extra SNMP-punten voor IA-DRV-OSD
IA-SQL-DBS	Microsoft SQL database driver
IA-MSDE-DBS	MSDE (Microsoft Data Engine) database driver
IA-ORCL-DBS	Oracle® database driver

I/A Series® Enterprise Server

Systemarchitectuur I/A Series®



Specificaties

Minimale PC specificaties voor gebruik van IA-ENT

Processor

Intel Pentium™ IV, 3 GHz of hoger

Geheugen

2 GB RAM minimum

Besturingssysteem

Microsoft® Windows NT® 4.0 met service pack 4 of hoger
of Microsoft® Windows® 2000 met service pack 1
of Microsoft® Windows® XP met service pack 1

Browser

Microsoft Internet Explorer 5.0 of later of Netscape® Communicator 4.5 of later

Harde schijf

Minimaal 10 GB (20 GB of meer wordt aanbevolen)

Weergave

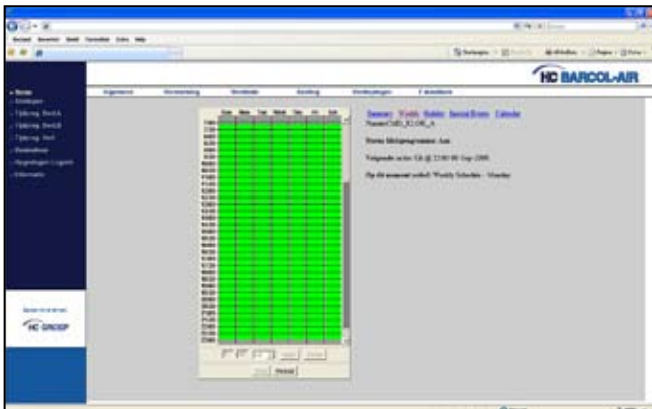
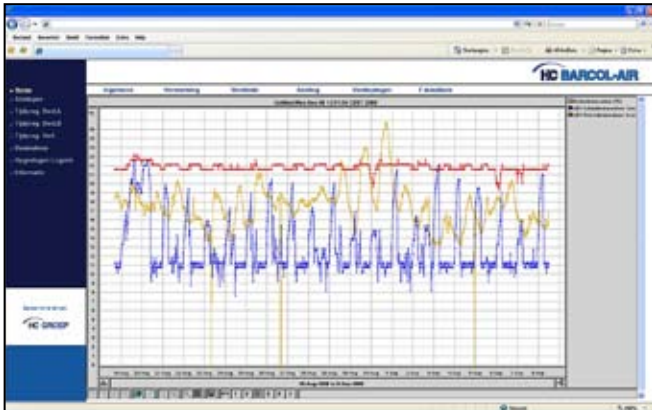
Videokaart en weergave geschikt voor het weergeven van 1024 x 768 pixels resolutie

Netwerkkondersteuning

Ethernet adapter (10/100 megabit met RJ-45 connector)

Communicatie

Continue hoge snelheid ISP (Internet Service Provider) aansluiting wordt aanbevolen voor toegang op afstand (zoals ASDL of kabelmodem)



HC Barcol-Air Regeltechniek

Postbus 283, 1440 AG Purmerend

T 0299 689 300 | F 0299 436 932

info@barcol-air.nl | www.barcol-air.nl

Partner
of

Schneider
Electric

HC Barcol-Air Regeltechniek is onderdeel van

HC GROEP